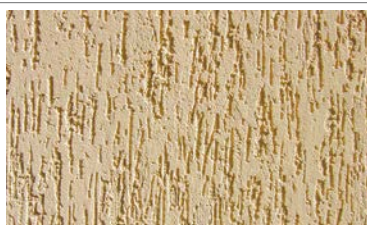


ДЕКОРАТИВНАЯ СИЛИКОН-АКРИЛОВАЯ ШТУКАТУРКА ДК R15S КОРОЕД

НОРМАТИВНЫЙ ДОКУМЕНТ СВОЙСТВА

ТУ 2316-008-88579367-2013
ДЛЯ НАРУЖНЫХ И ВНУТРЕННИХ РАБОТ



- ГОТОВАЯ К ПРИМЕНЕНИЮ.
- ОБРАЗУЕТ ПОВЕРХНОСТЬ СО СТРУКТУРОЙ В ВИДЕ ЖЕЛОБКОВ, ИМИТИРУЮЩИЕ СТРУКТУРУ «КОРОЕД», РАЗМЕР ЖЕЛАБКОВ 1,2 - 1,8 мм.
- С ОТЛИЧНОЙ АДГЕЗИЕЙ К ОБРАБАТЫВАЕМОЙ ПОВЕРХНОСТИ.
- КОЛЕРУЕТСЯ*.
- АТМОСФЕРОСТОЙКА**. УФ-СТОЙКАЯ.
- СОЗДАЕТ «ЭФФЕКТ ЛОТОСА»***.
- СТОЙКОСТЬ К МОКРОМУ ИСТИРАНИЮ 1 КЛАСС ПО EN13300.
- УСТОЙЧИВА МЕХАНИЧЕСКИМ ВОЗДЕЙСТВИЯМ.
- ИМЕЕТ ХОРОШУЮ ПАРПРОНИЦАЕМОСТЬ.
- НЕ ТЕРЯЕТ СВОИХ СВОЙСТВ ПРИ МНОГОЛЕТНЕЙ ЭКСПЛУАТАЦИИ ПОКРЫТИЯ.
- ПРЕДОТВРАЩАЕТ РОСТ ГРИБКОВ И ПЛЕСЕНИ.
- НЕ СОДЕРЖИТ РАСТВОРИТЕЛЬ.

* Колеруется по колеровочной системе «Декоратор».

** Атмосферостойкая - прошла испытания атмосферостойкости в Швейцарской лаборатории SEAC.

*** «Эффект лотоса» - повышенная водоотталкивающая способность и способность к отталкиванию грязи и пыли.

ОБЛАСТЬ ПРИМЕНЕНИЯ



Предназначена для реализации населению, применяется в гражданском и промышленном строительстве, для эксплуатации в условиях умеренно холодного климата УХЛ1 по ГОСТ 15150.

Применяется для высококачественной финишной отделки стен внутри помещений и финишной отделки фасадов зданий в соответствии с их техническими и эксплуатационными характеристиками.

Рекомендована для мест со средней и высокой эксплуатационной нагрузкой. Особо рекомендована для мест с повышенной эксплуатационной нагрузкой (лестничные площадки, коридоры, холлы, офисы).

ТЕХНИЧЕСКАЯ ИНФОРМАЦИЯ

Группа продуктов

Декоративные штукатурки водно-дисперсионные.

Состав

Вода, силиконовая и акриловая дисперсии, наполнитель, пигмент, целевые добавки.

Параметры

Наименование показателей	Ед.изм.	Показатели
Расход	кг/м ²	2,5
Цвет		Белый
Потребительская плотность ±0,1	г/см ³	2,0
Стойкость к влажному истиранию по DIN EN 13 300	класс	1
Вязкость Brookfield RVDVII+ (7шп, 50об/мин), ±1000	мПа*с	50 000
pH	Ед.	6,5-9,5
Колеровка		База 2
Время полного высыхания, не более	час	24
Температура нанесения	°С	от +5 до +45

РЕКОМЕНДАЦИИ ПО ПРИМЕНЕНИЮ

Подготовка основания

Поверхность должна быть чистой, прочной, сухой. Отслаивающиеся старые покрытия, загрязнения и разделительные вещества (мел, известь, песок) удалить. Перед нанесением обработать поверхность пигментированной грунтовкой «Декоратор» ДК 06 Кварц грунт, предварительно заколерованной в цвет наносимой штукатурки.

Температурный режим

Штукатурку следует применять при температуре окружающего воздуха не ниже +5°C. В случае если температурный режим менее +15°C, рекомендуется увеличить продолжительность высыхания каждого слоя.

ДЕКОРАТИВНАЯ СИЛИКОН-АКРИЛОВАЯ ШТУКАТУРКА ДК R15S КОРОЕД



Подготовка к работе	Перед нанесением тщательно перемешать до однородной массы.						
Нанесение	Нанести штукатурку ровным слоем с помощью кельмы из нержавеющей стали, снять излишки до толщины зерна. Сразу после этого штукатурки с бороздчатой структурой структурировать выборочно в горизонтальном и вертикальном направлении или по кругу. Выбор инструмента влияет на шероховатость поверхности, поэтому работать нужно всегда одинаковыми кельмами. Во избежание видимых наложений штукатурку следует наносить техникой «мокрое по мокрому».						
Примечание	Не рекомендуется смешивать с растворителями или другими штукатурками. Не наносить при попадании прямых солнечных лучей, при сильном ветре, тумане или высокой влажности воздуха. При высыхании происходят физические процессы, испарение влаги. Поэтому в прохладное время года и при повышенной влажности воздуха нужно рассчитывать на увеличение времени сушки. Для защиты от дождя строительные леса необходимо укрывать тентом.						
Переработка	Дальнейшая обработка возможна через 24 часа (+20°C / 65% относительной влажности воздуха).						
Очистка инструментов	Сразу после использования промыть водой.						
ПОСТАВКИ							
Фасовка	Штукатурка фасуется в пластиковые ведра с красной крышкой весом 20кг, установленные на европоддоны, упакованные в термоусадочную пленку, сверху закреплены деревянным щитом, что обеспечивает сохранность упаковки при транспортировке. Фасуется по ГОСТ 8.579.						
Упаковка	Объем, литр	Тара	Вес единицы, кг	Количество единиц в паллете	Вместимость в 1 транспортную единицу		Размер паллеты (ширина, длина, высота), мм
	18	Ведро	20	27	в штуках	в паллетах	
					891	33	800x1200x1550
Условия хранения	Хранить в сухом, прохладном, защищённом от мороза и недоступном для детей месте.						
Срок хранения	Гарантийный срок хранения штукатурки в плотно закрытой таре при температуре от +5°C до +30°C - 12 месяцев со дня изготовления.						
Безопасность	<ul style="list-style-type: none"> • Хранить в месте, недоступном для детей. • Защищать органы дыхания. • Избегать контактов с кожей. • При попадании в глаза немедленно промыть глаза теплой водой и обратиться за медицинской помощью. • При проглатывании немедленно обратиться за медицинской помощью и показать этикетку от продукта. 						

Информационные данные в этом техническом листе служат для обеспечения целевого применения.