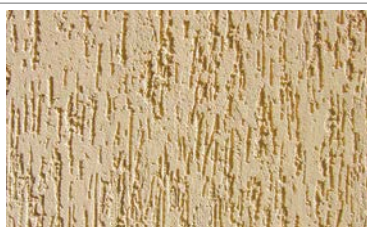


# ДЕКОРАТИВНАЯ АКРИЛОВАЯ ШТУКАТУРКА ДК R15 КОРОЕД

## НОРМАТИВНЫЙ ДОКУМЕНТ СВОЙСТВА

ТУ 2316-008-88579367-2013  
ДЛЯ НАРУЖНЫХ И ВНУТРЕННИХ РАБОТ



- ГОТОВАЯ К ПРИМЕНЕНИЮ.
- ОБРАЗУЕТ ПОВЕРХНОСТЬ СО СТРУКТУРОЙ В ВИДЕ ЖЕЛОБКОВ РАЗМЕРОМ ИМИТИРУЮЩИЕ СТРУКТУРУ «КОРОЕД», РАЗМЕР ЗЕРНА 1,2-1,8 мм.
- С ОТЛИЧНОЙ АДГЕЗИЕЙ К ОБРАБАТЫВАЕМОЙ ПОВЕРХНОСТИ.
- КОЛЕРУЕТСЯ\*.
- АТМОСФЕРОСТОЙКА\*\*. УФ-СТОЙКАЯ.
- СТОЙКОСТЬ К МОКРОМУ ИСТИРАНИЮ 1 КЛАСС ПО EN13300.
- УСТОЙЧИВА К МЕХАНИЧЕСКИМ ВОЗДЕЙСТВИЯМ.
- ИМЕЕТ ХОРОШУЮ ПАРПРОНИЦАЕМОСТЬ.
- НЕ ТЕРЯЕТ СВОИХ СВОЙСТВ ПРИ МНОГОЛЕТНЕЙ ЭКСПЛУАТАЦИИ ПОКРЫТИЯ.
- ПРЕДОТВРАЩАЕТ РОСТ ГРИБКОВ И ПЛЕСЕНИ.
- НЕ СОДЕРЖИТ РАСТВОРИТЕЛЬ.

\* Колеруется по колеровочной системе «Декоратор».

\*\* Атмосферостойкая - прошла испытания атмосферостойкости в Швейцарской лаборатории SEAC.

## ОБЛАСТЬ ПРИМЕНЕНИЯ



Предназначена для реализации населению, применяется в гражданском и промышленном строительстве, для эксплуатации в условиях умеренно холодного климата УХЛ1 по ГОСТ 15150.

Применяется для высококачественной финишной отделки стен внутри помещений, финишной отделки фасадов зданий в соответствии с их техническими и эксплуатационными характеристиками.

Рекомендована для мест со средней и высокой эксплуатационной нагрузкой.

Особо рекомендована для мест с повышенной эксплуатационной нагрузкой (лестничные площадки, коридоры, холлы, офисы).

Отлично наносится на все виды поверхностей (кроме поверхностей с высоколами, пластмасс и дерева).

## ТЕХНИЧЕСКАЯ ИНФОРМАЦИЯ

### Группа продуктов

Декоративные штукатурки водно-дисперсионные.

### Состав

Вода, акриловая дисперсия, наполнитель, пигмент, целевые добавки.

### Параметры

Наименование показателей	Ед.изм.	Показатели
Расход	кг/м <sup>2</sup>	2,5
Цвет		Белый
Потребительская плотность, ±0,1	г/см <sup>3</sup>	2,0
Стойкость к влажному истиранию по DIN EN 13 300	класс	1
Вязкость Brookfield RVDVII+ (7шп, 50об/мин), ±1000	мПа*с	50 000
pH	Ед.	6,5 - 9,5
Колеровка		База 2
Время полного высыхания, не более	час	24
Температура нанесения	°С	от +5 до +45

## РЕКОМЕНДАЦИИ ПО ПРИМЕНЕНИЮ

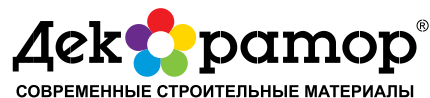
### Подготовка основания

Поверхность должна быть чистой, прочной, сухой. Отслаивающиеся старые покрытия, загрязнения и разделительные вещества (мел, известь, песок) удалить. Перед нанесением обработать поверхность пигментированной грунтовкой «Декоратор» ДК 06 Кварц грунт, предварительно заколерованной в цвет наносимой штукатурки.

### Температурный режим

Штукатурку следует применять при температуре окружающего воздуха не ниже +5°С. В случае если температурный режим менее +15°С, рекомендуется увеличить продолжительность высыхания каждого слоя.

# ДЕКОРАТИВНАЯ АКРИЛОВАЯ ШТУКАТУРКА ДК R15 КОРОЕД



<b>Подготовка к работе</b>	Перед нанесением тщательно перемешать до однородной массы.						
<b>Нанесение</b>	Нанести штукатурку ровным слоем с помощью кельмы из нержавеющей стали, снять излишки до толщины зерна. Сразу после этого штукатурку с бороздчатой структурой структурировать выборочно в горизонтальном и вертикальном направлении или по кругу. Выбор инструмента влияет на шероховатость поверхности, поэтому работать нужно всегда одинаковыми кельмами. Во избежание видимых наложений штукатурку следует наносить техникой «мокрое по мокрому».						
<b>Примечание</b>	Не рекомендуется смешивать с растворителями или другими штукатурками. Не наносить при попадании прямых солнечных лучей, при сильном ветре, тумане или высокой влажности воздуха. При высыхании происходят физические процессы, испарение влаги. Поэтому в прохладное время года и при повышенной влажности воздуха нужно рассчитывать на увеличение времени сушки. Для защиты от дождя строительные леса необходимо укрывать тентом.						
<b>Переработка</b>	Дальнейшая обработка возможна через 24 часа (+20°C / 65% относительной влажности воздуха).						
<b>Очистка инструментов</b>	Сразу после использования промыть водой.						
<b>ПОСТАВКИ</b>							
<b>Фасовка</b>	Штукатурка фасуется в пластиковые ведра с красной крышкой весом 20кг, установленные на европоддоны, упакованные в термоусадочную пленку, сверху закреплены деревянным щитом, что обеспечивает сохранность упаковки при транспортировке. Фасуется по ГОСТ 8.579.						
<b>Упаковка</b>	Объем, литр	Тара	Вес единицы, кг	Количество единиц в паллете	Вместимость в 1 транспортную единицу		Размер паллеты (ширина, длина, высота), мм
	18	Ведро	20	27	в штуках	в паллетах	
<b>Условия хранения</b>	Хранить в сухом, прохладном, защищенном от мороза и недоступном для детей месте.						
<b>Срок хранения</b>	Гарантийный срок хранения штукатурки в плотно закрытой таре при температуре от +5°C до +30°C - 12 месяцев со дня изготовления.						
<b>Безопасность</b>	<ul style="list-style-type: none"> <li>• Хранить в месте, недоступном для детей.</li> <li>• Защищать органы дыхания.</li> <li>• Избегать контактов с кожей.</li> <li>• При попадании в глаза немедленно промыть глаза теплой водой и обратиться за медицинской помощью.</li> <li>• При проглатывании немедленно обратиться за медицинской помощью и показать этикетку от продукта.</li> </ul>						

Информационные данные в этом техническом листе служат для обеспечения целевого применения.